

Es gibt Neuheiten bei unserem Kaminofen-Model STEFANIE:  
JETZT neue Modellvarianten in Stahl, mit Natursteinverkleidung,  
und verbesserter Verschlusstechnik!

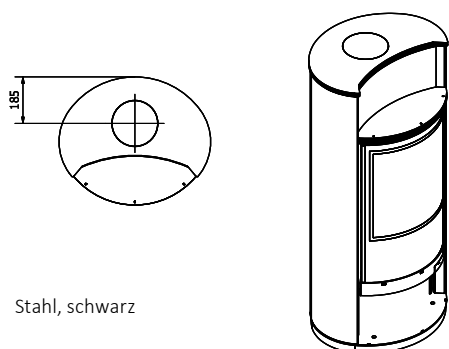
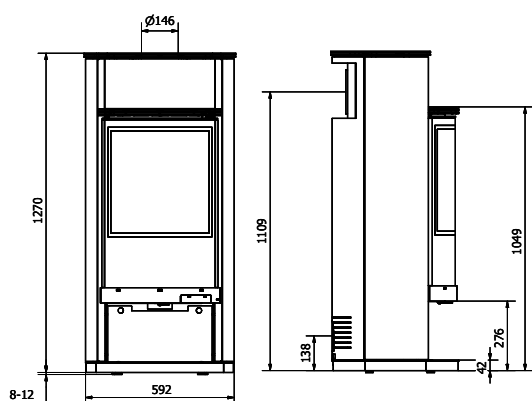
## NEUES MODELL STEFANIE STAHL



Ovaler Kaminofen aus lackiertem Stahl



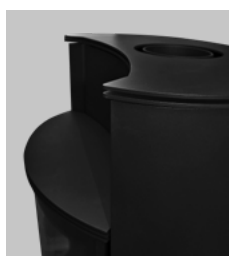
### Technische Zeichnungen



Stahl, schwarz

### Ovaler Kaminofen aus lackiertem Stahl mit Steinverkleidung

- + kompakte Form: B/H/T 530/1270/475 mm
- + Stabile qualitativ hochwertige Stahltür mit praktischem Griff
- + **Neue Verschlusstechnik:** einfache und leichte Bedienung für eine dicht verschlossene Tür
- + Schwarze Brennraumauskleidung aus Termotec (langlebig, wärme-speichernd und nachhaltig)



U-Form mit Wärmeffläche



Ascheschublade



Detailbild Türgriff

Energieeffizienzklasse	A+
Nennleistung	6,0 kW
Leistungsbereich	4,2- 7,8 kW
Raumwärmeleistung	6,0 kW
Wirkungsgrad	78 %
Brandverhalten	A1
Rauchrohr Ø	150 mm
Gewicht	139 kg
BlmSchV Stufe 2	✓



Blick auf die neue Verschlusstechnik

Änderungen und Irrtümer vorbehalten | Natursteinfarbe kann vom Druckbild abweichen.

Es gibt Neuheiten bei unserem Kaminofen-Model STEFANIE:  
JETZT neue Modellvarianten in Stahl, mit Natursteinverkleidung,  
und verbesserter Verschlusstechnik!

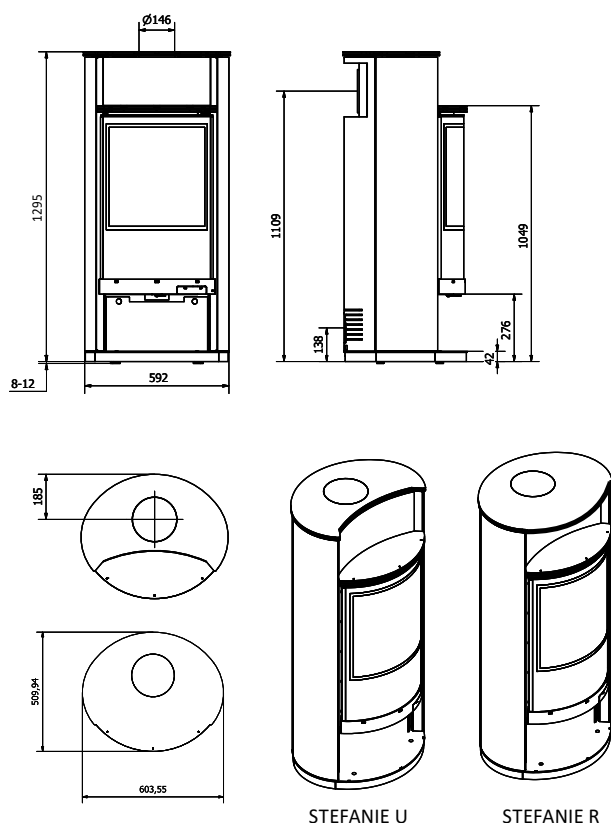
## NEUES MODELL STEFANIE U + R

Ovaler Kaminofen aus lackiertem Stahl mit Natursteinverkleidung  
in 2 Modell- und Farbvarianten:



Das Druckbild kann von der tatsächlichen Natursteinfarbe abweichen.  
Gerne senden wir Ihnen kostenlos ein Muster des Natursteins zu

### Technische Zeichnungen



### Ovaler Kaminofen aus lackiertem Stahl mit Steinverkleidung

- + kompakte Form: B/H/T 530/1295/475 mm
- + Stabile qualitativ hochwertige Stahltür mit praktischem Griff
- + **Neue Verschlusstechnik:** einfache und leichte Bedienung für eine dicht verschlossene Tür
- + Schwarze Brennraumauskleidung aus Termotec (langlebig, wärme-speichernd und nachhaltig)



Energieeffizienzklasse	A+
Nennleistung	6,0 kW
Leistungsbereich	4,2- 7,8 kW
Raumwärmeleistung	6,0 kW
Wirkungsgrad	78 %
Brandverhalten	A1
Rauchrohr Ø	150 mm
Gewicht	250 kg
BlmSchV Stufe 2	✓

